



---

# Le Guide Eco-conception Orée :

étapes clés, fiches pratiques  
et exemples possibles d'utilisation

## DESTINATAIRES

Participants au lancement  
Du Guide éco-conception Orée

## AUTEUR ET CONTACT EVEA

**Sarah Benosman**  
Chef de Projet Eco-design  
06 22 45 70 45  
[s.benosman@evea-conseil.com](mailto:s.benosman@evea-conseil.com)



# EVEA – Fabrique de solutions durables

- Création en 2005
- Cabinet spécialisé dans l'éco-conception et l'Analyse du Cycle de Vie
- 30 personnes basées à Nantes, Lyon, Troyes et Paris
- Notre mission :  
Contribuer au développement durable en transférant nos outils et compétences en ACV et éco-conception



# EVEA - nos services

## Transférer nos compétences

### Conseil

- **Evaluation environnementale** – ACV (Analyse de Cycle de Vie), Bilan carbone
- **R-Conception** : impulser, piloter, déployer, promouvoir et financer l'éco-innovation
- **Communication environnementale** : auto-déclaration, écolabels, EPD, affichage environnemental et PREUV'



R-CONCEPTION

### Formation

### Logiciels

Editeur de logiciels innovants

**e>DEA** ACV et éco-conception en mode projet

**TOOVALU** Bilan Carbone - Reporting RSE

Distribution d'outils leaders pour l'ACV et les bilans matières



## Amélioration continue de nos méthodes

### R&D

ANR / FUI / FP7 / PSPC

- Partenaire ou prestataire de projets R&D
- Organisme de recherche éligible au CIR
- Montage de projets

# Le Guide Eco-conception Orée-CJD en pratique

1. Etapes clés
2. Fiches pratiques
3. Exemples d'utilisation
4. Conclusion

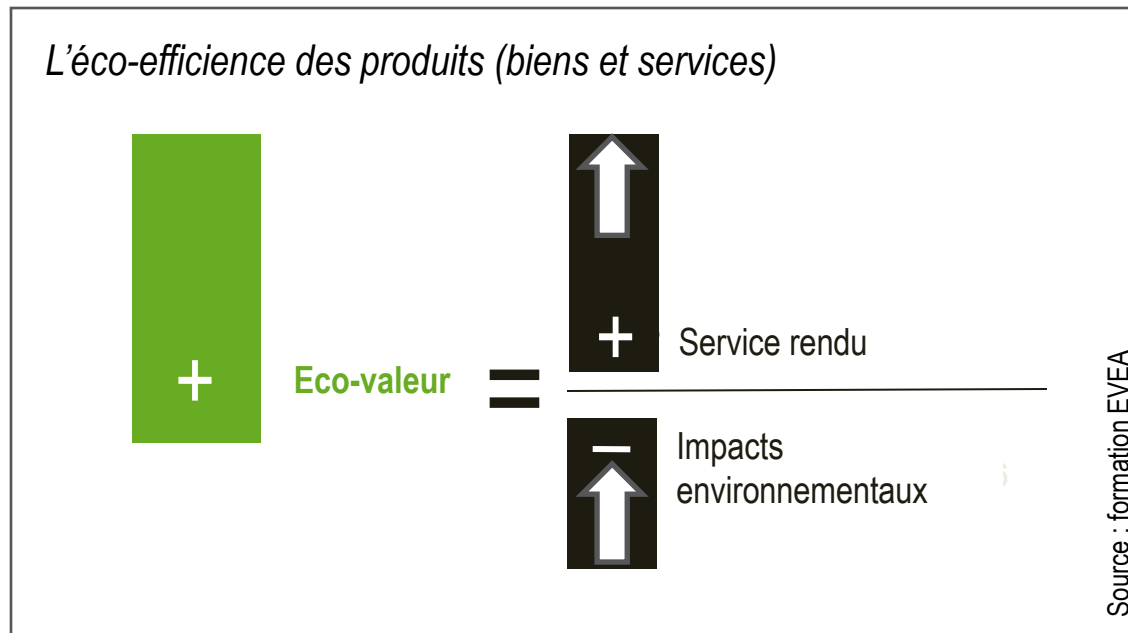


1

## Étapes clés

# Vouloir développer une offre compétitive et durable

- Améliorer le service rendu, c'est-à-dire les fonctions du produit
- Et/ou réduire leurs impacts sur l'environnement



## Exemples de STRATÉGIES pour l'ECO-EFFICIENCE

- *Rechargeabilité*
- *Multifonctions (mutualisation) ou au contraire « juste nécessaire »*

# Apprécier son expérience

Pour  
les débutants

- Bonnes pratiques
- Astuces, méthodes et outils
- Expertise externe

Pour les  
pratiquants  
occasionnels

- Sensibiliser
- Aides financières

Pour les  
expérimentés

- Support méthodologique

# S'organiser en équipe



- Animateur
- Parties prenantes :
  - Direction
  - BE / Conception / Design
  - Marketing / Commercial
  - Production / Qualité / Indus.
  - Achats
  - ...
  - Fournisseurs
  - Fédérations professionnelles
  - ...



# Se poser les bonnes questions

## OU EN ETES-VOUS?

Vous définirez la vision actuelle de votre entreprise

## SUR QUOI TRAVAILLER ?

Vous choisirez un produit à éco-concevoir

## VERS OU ALLER?

Vous définirez les spécifications environnementales et sociales à intégrer au brief produit ou cahier des charges

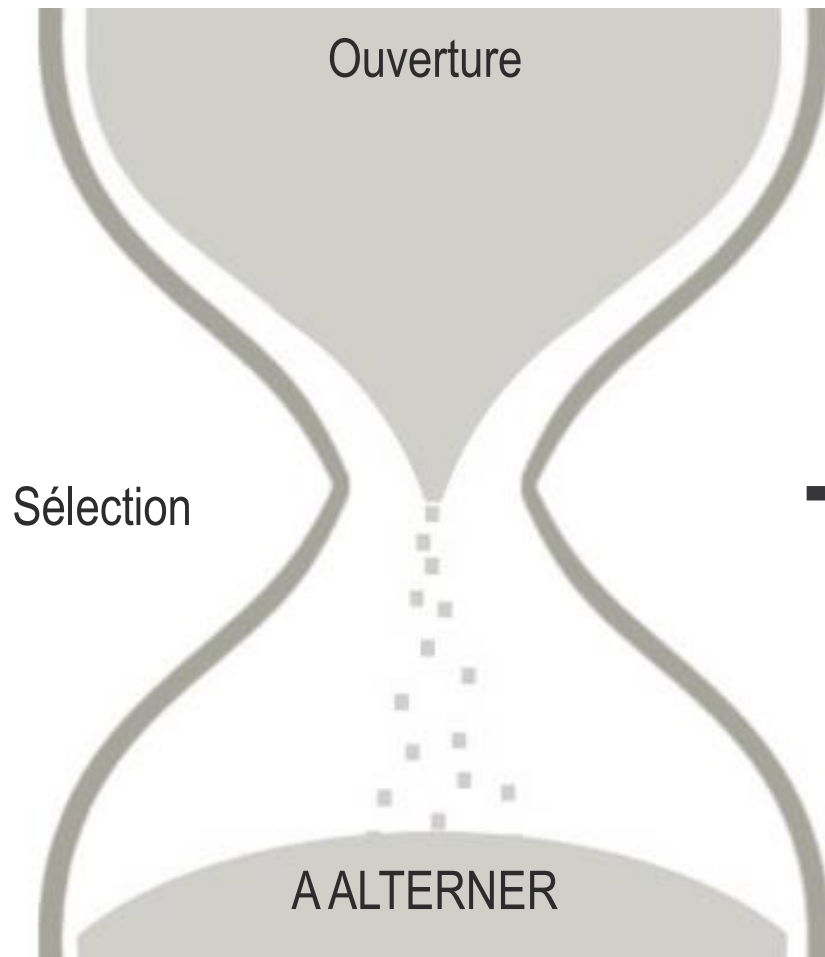
## COMMENT Y ARRIVER?

Vous planifierez les actions à mener pour trouver et sélectionner les idées répondant à vos spécifications

## COMMENT MESURER VOS PROGRES et COMMUNIQUER ?

Vous évalueriez la performance environnementale et sociale de votre nouveau produit par rapport au référent choisi

# Adopter une posture pour y répondre



S'aider des outils

+



# 2

## Fiches pratiques

# 1 fiche

=

# 1 question

+

# des outils

+

# votre réponse

## OÙ EN ETES VOUS AU REGARD D'UNE DÉMARCHE D'ÉCO-CONCEPTION ?

*Cf. exemple de formalisation de la démarche d'éco-conception d'une bouilloire intégrant des critères sociaux et sociétaux en Annexe 1*

Pour renseigner les tableaux ci-dessous, vous pouvez au préalable exploiter les fiches-outils suivantes :

- Veille réglementaire et concurrentielle (p. 19)
- Réaliser son auto-diagnostic (p. 22)

Vision : Chaque entreprise, en fonction de sa raison d'être, s'est donné une vision lui indiquant où elle devrait être à une certaine échéance. Pour atteindre cette vision, elle prépare sa stratégie, la formalise puis la partage avec ses parties prenantes directes. Cette demandée ici peut être celle du dirigeant, individuelle et personnelle et hors de toute contrainte (« si je rêve, je vois mon entreprise dans X ans ... »)

Ma vision aujourd'hui (en 3 phrases maximum):

Votre entreprise a-t-elle intérêt à entreprendre une démarche d'éco-conception intégrant des critères sociaux et sociétaux ?

Oui, voici notre intérêt :

L'animateur de cette démarche sera :  
Et nous devons vérifier les points suivants :

Non, parce que :

Que puis-je changer pour pouvoir me lancer ? :

# 1 fiche = 1 question + des outils proposés + votre réponse

## OU EN ETES-VOUS?

Vous définirez la vision actuelle de votre entreprise

## SUR QUOI TRAVAILLER ?

Vous choisirez un produit à éco-concevoir

## VERS OU ALLER?

Vous définirez les spécifications environnementales et sociales à intégrer au brief produit ou cahier des charges

## COMMENT Y ARRIVER?

Vous planifierez les actions à mener pour trouver et sélectionner les idées répondant à vos spécifications

## COMMENT MESURER VOS PROGRES et COMMUNIQUER ?

Vous évalueriez la performance environnementale et sociale de votre nouveau produit par rapport au référent choisi

OÙ EN ETES-VOUS AU REGARD D'UNE DÉMARCHE D'ÉCO-CONCEPTION ?

Cf. exemple de formalisation de la démarche d'éco-conception d'une bouteille intégrant des critères sociaux et sociaux en Annexe 1

Pour renseigner les tableaux ci-dessous, vous pouvez au préalable exploiter les fiches-outils suivantes :

- Fiche réglementaire et consommatoire (p. 19)
- Réaliser son auto-diagnostic (p. 22)

SUR QUOI TRAVAILLER POUR AMÉLIORER LA COMPÉTITIVITÉ DE MON ENTREPRISE EN Y INSÉRANT L'ÉCO-CONCEPTION ?

Cf. exemple de formalisation de la démarche d'éco-conception d'une bouteille intégrant des critères sociaux et sociaux en Annexe 1

Pour renseigner les tableaux ci-dessous, vous pouvez au préalable exploiter les fiches-outils suivantes :

- Fiche réglementation et consommatoire (p. 19)
- Planifier des actions (p. 27)

VERS OÙ ALLER POUR DÉVELOPPER MON PROJET ?

Cf. exemple de formalisation de la démarche d'éco-conception d'une bouteille intégrant des critères sociaux et sociaux en Annexe 1

Pour renseigner les tableaux ci-dessous, vous pouvez au préalable exploiter les fiches-outils suivantes :

- Fiche réglementation et consommatoire (p. 19)
- Planifier des actions (p. 27)

COMMENT PARVENIR À DYNAMISER MON ÉQUIPE ?

Cf. exemple de formalisation de la démarche d'éco-conception d'une bouteille intégrant des critères sociaux et sociaux en Annexe 1

Cette étape formalise le passage des spécifications liées dans « Vers où aller ? » à des actions concrètes pour chaque acteur du développement du produit.

COMMENT MESURER MES PROGRÈS ET COMMUNIQUER EN INTERNE ET EN EXTERNE ?

Cf. exemple de formalisation de la démarche d'éco-conception d'une bouteille intégrant des critères sociaux et sociaux en Annexe 1

Pour renseigner les tableaux ci-dessous, vous pouvez au préalable exploiter les fiches-outils suivantes :

- Identification des principaux enjeux et leviers (p.40)
- Le site web de l'ACDRIE dédié à l'éco-communication avec de nombreux guides téléchargeables : <http://ow.ly/D0Yp>
- Optimisation réalisée
- Indicateurs sociaux - INDICATEUR ou information qualitative

Indicateurs amont	Riflet	Profil développé	Optimisation réalisée

Indicateurs non modifiés ou dégradés	Riflet	Profil développé	Justification des choix réalisés

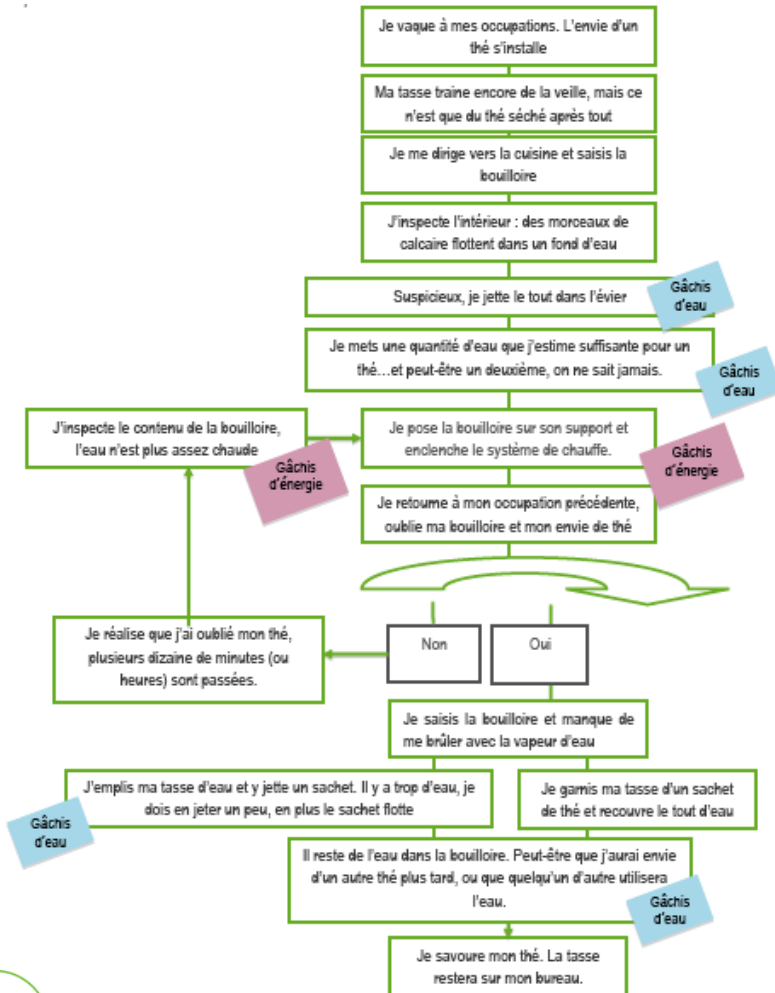
→ 5 fiches pour formaliser votre 1<sup>er</sup> projet d'éco-conception

# 3

## Exemples d'utilisation

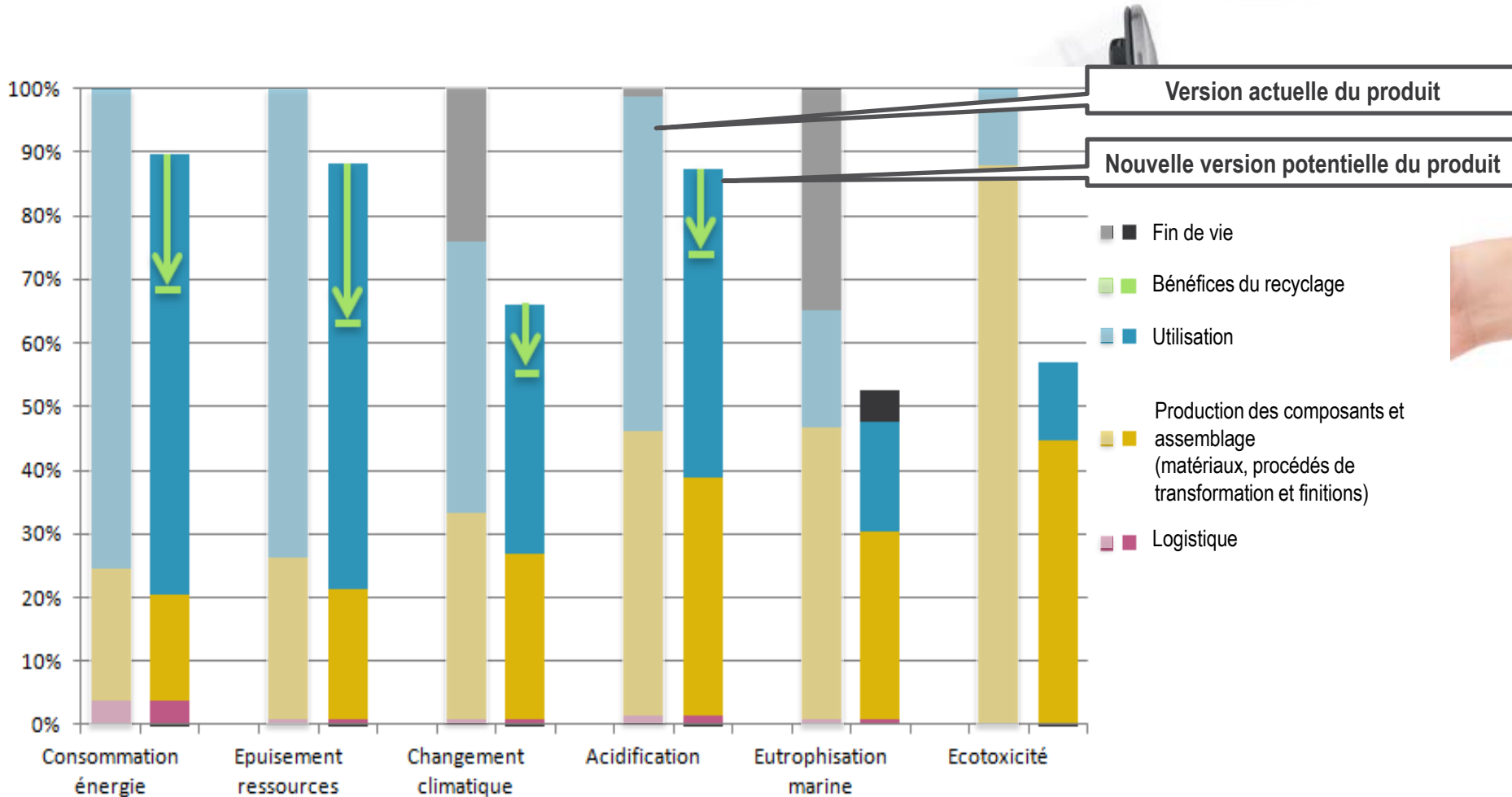
# 5 fiches complétées pour un exemple : la bouilloire

Repris, parmi bien d'autres, pour illustrer plusieurs outils



# 5 fiches complétées pour un exemple : la bouilloire

Pour arriver à des résultats communicables grâce aux outils d'évaluation environnementale



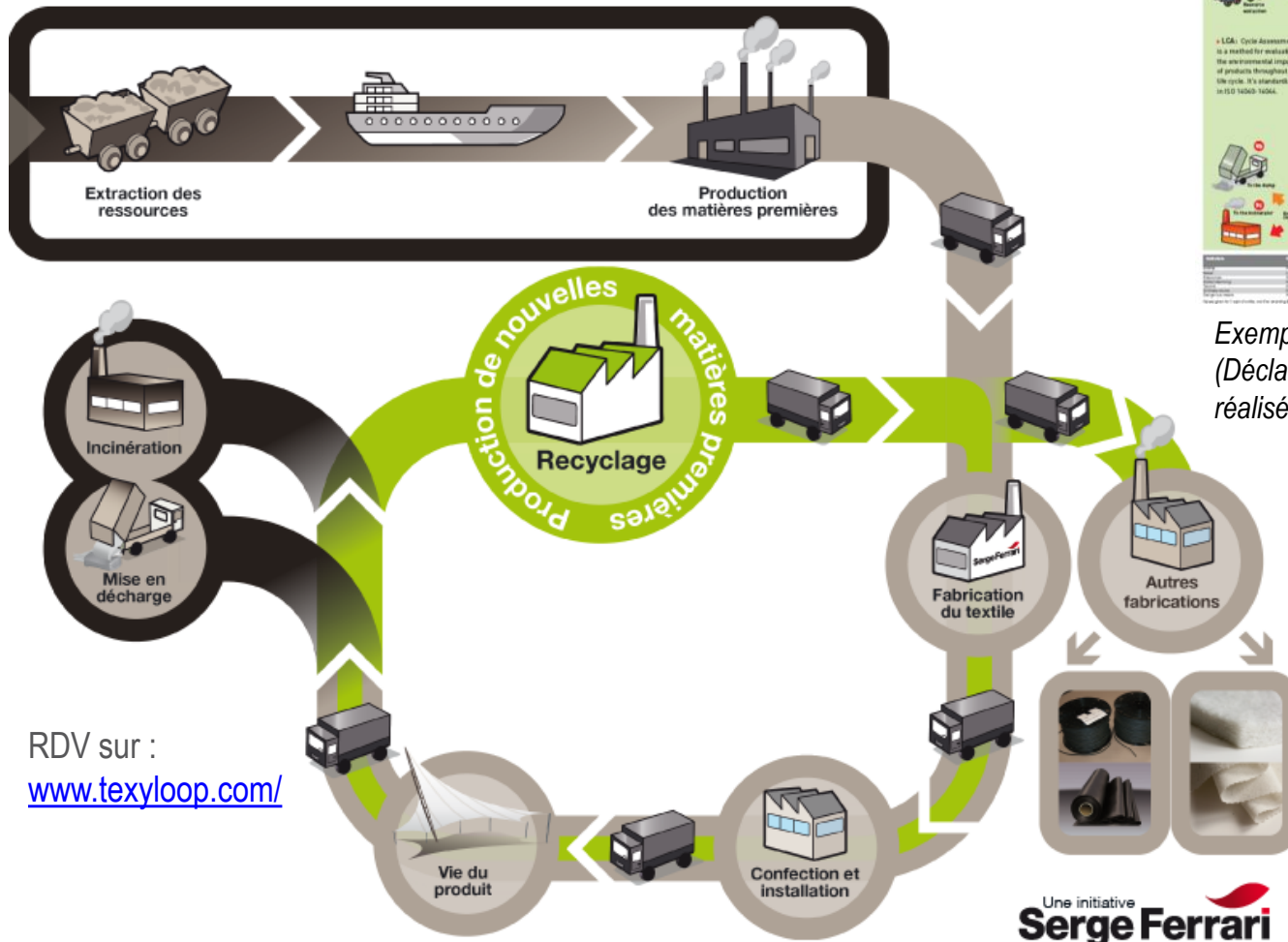


# D'autres exemples inspirants : produits d'entretien

- Gamme de produits d'entretien 100% d'origine végétale de Salvéco
- Positionnement de la marque « fun » en **rupture avec les codes du secteur**
- Emballage **durable et rechargeable**
- Prix compétitif : PVC: 3,29€ les 500 ml 2,49€ la recharge
- En vente en GMS : Géant, Monoprix, Auchan, Carrefour
- **Ventes en forte croissance.**

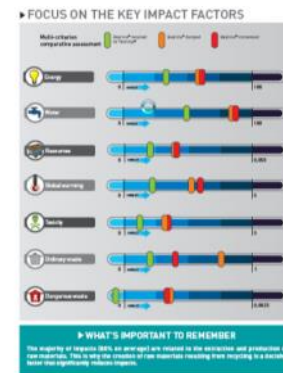
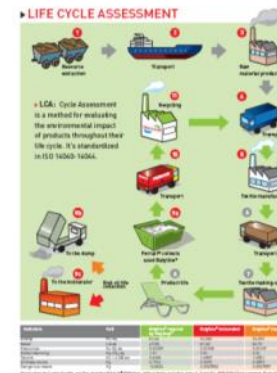


# D'autres exemples inspirants : textile



RDV sur : [www.texyloop.com/](http://www.texyloop.com/)

Une initiative **Serge Ferrari**



Exemple d'EPD (Déclaration Environnementale de Produit) réalisée à partir d'une ACV EVEA

Serge Ferrari, fabricant et distributeur de produits textiles, a mis au point un procédé de recyclage, appelé Texyloop®, pour réduire l'empreinte environnementale des toiles polyester enduites de PVC.

# 4

## Conclusion

## En 1 phrase :

Le guide vous aidera à initier votre démarche d'éco-conception en « mode – projet »



# Merci pour votre attention

Des questions ?

**Sarah Benosman**

Chef de Projet Eco-design

06 22 45 70 45

[s.benosman@evea-conseil.com](mailto:s.benosman@evea-conseil.com)

[www.evea-conseil.com](http://www.evea-conseil.com)