



Entreprises, territoires et environnement

N°67
Déc. 2011-
Mars 2012

Entretien avec Michel Doucin, Ambassadeur chargé de la bioéthique et de la responsabilité sociale des entreprises Ministère des Affaires étrangères et européennes



- M. Doucin, vous êtes Ambassadeur chargé de la bioéthique et de la responsabilité sociale des entreprises au Ministère des Affaires Étrangères et Européennes. De quand date votre fonction et dans quel contexte a-t-elle été créée ?

J'ai été nommé en septembre 2008 à une fonction nouvelle en France, sur ma proposition, car j'avais observé que se préparaient une demi douzaine de négociations internationales importantes relatives à la RSE que nous risquions de mal suivre par manque de préparation de nos ambassades auprès des institutions internationales qui en étaient chargées : révision des Principes directeurs de l'OCDE pour les multinationales, Principes directeurs des Nations Unies pour les entreprises et les droits de l'Homme, 3^{ème} communication de la Commission européenne sur la RSE, pour les principales.

- Aujourd'hui comment évolue le concept de RSE au niveau international ? La RSE est-elle entrée dans les débats internationaux ?

Les trois négociations que je viens de citer, auxquelles il faut ajouter ISO 26000, la révision des Standards de Performance de la Société Financière Internationale, les évolutions du Pacte Mondial et le projet de code FAO-Banque Mondiale sur les acquisitions foncières massives, sujets que j'ai moins suivis, attestent d'un intérêt croissant des organisations internationales pour le thème de la "RSE encadrée" envisagée comme un outil de gouvernance mondiale. La communication de la Commission indique clairement que la RSE peut être un outil de gestion de crise.

- Comment les pays émergents se situent-ils en matière de RSE ? Quels sont les pays les plus avancés sur cette thématique ?

Les pays émergents sont de plus en plus intéressés par la RSE, gouvernements comme organisations patronales. Les raisons sont complexes : crainte que la RSE codifiée par de nombreux textes internationaux ne finisse par constituer un filtre pour leurs exportations ; perception qu'elle offre une voie pour accélérer le respect par les entreprises de leurs pays des lois sociales et environnementales - respect que leurs administrations faibles ne parviennent pas à obtenir seules - en sorte d'éloigner les menaces d'explosion sociale et de révolte des consommateurs qui pèsent

sur ces pays ; cohérence avec des orientations idéologiques ou religieuses que la RSE modernise en quelque sorte ("société d'harmonie", "catholicisme social") ; chemin de progrès pour monter dans la chaîne de valeur et attirer des personnels formés et motivés etc. Je me garderai bien d'établir un palmarès, tant il est difficile de vérifier que les discours passent de façon significative dans les pratiques : tout ceci est tout récent, date de 5 ans au maximum.

Orée a lancé son groupe de travail « Reporting et affichage environnemental » !

Le groupe de travail « Reporting et affichage environnemental » s'est réuni à deux reprises depuis l'été 2011 et comporte deux volets (reporting / affichage environnemental).

- La responsabilité sociale et environnementale des organisations est un enjeu important pour Orée et ses partenaires. Les évolutions du contexte international (ISO26 000 Global Reporting Initiative, Global Compact des Nations Unies, principes directeurs de l'OCDE, livre vert sur la responsabilité sociale des entreprises) et national (ex Loi NRE, Grenelle 1 : art.53, Grenelle 2 : art 225, art 255, art 75, art 228.) nécessitent une approche mieux coordonnée. Ces réflexions sont abordées dans le volet « reporting » du groupe de travail.
- Le MEDDTL a lancé en juillet 2011 et pour une durée d'un an minimum, une expérimentation sur l'affichage environnemental, procédé permettant de délivrer des informations concernant l'impact sur l'environnement des produits de grande consommation. Cette expérimentation permet d'essayer différents indicateurs et supports de communication (produit, magasin, Internet...) et d'étudier les conditions possibles d'une généralisation. L'affichage environnemental sera traité dans le second volet du groupe de travail.

Patrick Jolivet, administrateur d'Orée et responsable recherche & développement BMJ Ratings préside ce groupe de travail. « *Le contenu et la qualité du reporting sont des éléments importants - parmi d'autres - dans les analyses d'une agence de notation extra-financière. Les articles 225 et 255 du Grenelle 2 renforcent les obligations de publication d'information à la fois pour les entreprises et les collectivités, deux types d'organisation avec lesquelles nous travaillons. Nous sommes donc très heureux de présider ce groupe de travail.* »

Orée participe également à différentes commissions ou groupes de travail dans lesquels ces réflexions sont menées (Commission Environnement, développement durable du CNIS, groupe ad hoc Grenelle/ RSE du MEDDTL, groupe de travail "Labels entreprises responsables" MEDDTL, AFNOR « Vérification des données extra-financières », comité d'orientation de l'ObsAr (etc.).

Edito



La Conférence mondiale des Nations Unies sur le développement durable (Rio +20) se tiendra du 20 au 22 juin 2012 sur deux thèmes : **gouvernance mondiale**, cadre institutionnel du développement durable et **économie verte** dans le contexte du développement durable et de l'éradication de la pauvreté.

Deux thèmes importants pour Orée, qui contribue à une bonne mise en œuvre de la gouvernance en développant un réflexion commune sur les **meilleures pratiques environnementales** et en mettant en œuvre **des outils pratiques pour une gestion intégrée de l'environnement à l'échelle des territoires**.

En effet, Orée, s'attache à faire passer les messages auprès des PME/PMI mais aussi auprès des territoires en proposant des solutions concrètes : pour palier aux conséquences d'une croissance aveugle de l'économie au détriment de l'environnement, de manière à mettre en cohérence économie et écologie, pour réduire les inégalités environnementales, facteur aggravant des inégalités sociales.

Les réflexions d'Orée se tournent vers un nouveau modèle économique qui prône une prospérité équitable dans la sobriété, un modèle qui s'attache plus à la qualité qu'à la quantité.

Le nouvel écosystème industriel et territorial développé par Orée permet entre autre, d'œuvrer à la compréhension d'une **écologie industrielle territoriale** et de prendre en compte l'**interdépendance vis-à-vis de la biodiversité et des services écosystémiques** (d'approvisionnement, de régulation, culturels). Orée travaille sur un bilan biodiversité des organisations et sur des études de cas et met également en œuvre un bilan comptable. Orée œuvre également avec plusieurs acteurs et à une bonne intégration de l'**éco-conception**, elle s'appuie pour se faire sur plusieurs pôles territoriaux de compétence. Les **risques liés à l'environnement, la responsabilité sociale et environnementale** sont aussi dans ses priorités.

2012 sera donc une année charnière (Cop 17 sur le climat, 6ème forum mondial de l'eau, COP 11 de la Convention sur la Diversité Biologique à Hyderabad, COP 18 sur le changement climatique) et il est important de se préparer à travailler sur les nouveaux enjeux. Ce sera également l'année des 20 ans d'Orée, créée en novembre 1992.

Orée continue de mobiliser son réseau autour de manifestations (CaféOrée, BibliOrée...). Le colloque annuel s'est tenu sur le thème : « Occupation et usage des sols : de la compétition à la conciliation », thème qui est cher à Orée. Les sols sont à la fois le support de l'aménagement des territoires, une ressource rare pour laquelle différents usages se retrouvent en compétition, et des écosystèmes dont le bon fonctionnement est indispensable à la préservation de la biodiversité et aux grands équilibres écologiques. Soumise à de multiples pressions socio-économiques, politiques et environnementales, leur gestion constitue un enjeu de société majeur. Afin de susciter le débat entre les acteurs publics et privés à toutes les échelles du territoire, Orée a souhaité mobiliser les experts et s'appuyer sur les témoignages de son réseau d'adhérents et de partenaires.

Ghislaine Hierso
Présidente

Retrouvez plus d'informations sur la RSE sur le site : www.rse-et-ped.info

Toutes les informations sur le site Orée : www.oree.org/affichage-et-reporting-environnemental



P.1
RSE



P.2
Les actions
Orée



P.3
Lester
Brown



P.4
Prix Entreprises &
Environnement

La parole à la déléguée générale

L'équipe Orée

Nous sommes heureux d'accueillir deux nouveaux chargés de mission : **Céline Mary**, chargée de mission éco-conception et **Ciprian Ionescu**, chargé de mission biodiversité et économie (doctorant)



Nathalie Boyer
déléguée générale d'Orée
boyer@oree.org

Événements Orée à venir !

vendredi 9 décembre 2011 (après-midi) : Conf'Orée Présentation du rapport du CAS « Les aides publiques dommageables à la biodiversité ». En présence de Guillaume Sainteny, président du rapport.

Mercredi 14 décembre 2011 : Groupe de travail « transport et logistique durables »

Jeudi 15 décembre 2011 : Groupe de travail « risques environnementaux »

L'équipe Orée se joint à moi pour remercier nos adhérents et partenaires de leur soutien en 2011, sans lequel les actions mises en œuvre par Orée n'auraient pu être menées sur les 7 priorités redéfinies lors du comité stratégique du mois de janvier 2011 : **biodiversité et économie, éco-conception des produits et des services, santé et environnement, expertise environnementale, gestion des risques liés à l'environnement, reporting et affichage environnemental (cf.p1), écologie industrielle et territoriale** (comportant les aspects gestion durable des parcs d'activités, transports et logistique, mobilité et écologie industrielle).

Ces partenariats ont également permis l'organisation de manifestations variées : conférence sur l'Année internationale des Forêts, conférence sur l'éco-design avec une exposition de produits éco-conçus, présentation du projet COMETHE à Dunkerque, BibliOrée en présence de l'agroéconomiste américain Lester Brown, fondateur de l'institut Worldwatch et du Earth Policy Institute, auteur d'une vingtaine d'ouvrages dont Plan B: Rescuing a Planet Under Stress and a Civilization in Trouble (cf.p3)

En 2011, Orée poursuit ses partenariats avec les Ministères : Prix Entreprises Environnement (cf.p4), Mission « compétitivité durable des entreprises » : confiée à Orée par la Direction Générale de la compétitivité de l'industrie et des services (DGCIS), rattachée au Ministère de l'économie, des finances et de l'industrie, et qui comporte deux volets : un en écologie industrielle, l'autre en éco-conception. Orée continue à développer des outils pratiques et prévoit un volet dédié aux collectivités pour la plateforme internet sur les risques environnementaux en 2012 soutenu par le MEDDTL.

Les grands événements internationaux nous concernent tous (cf. p.3) ainsi l'équipe Orée se mobilise pour la préparation du sommet Rio+20. Nous continuerons en 2012 de relayer ces événements importants et développerons notre ouverture à l'international.

« Groupe de travail Biodiversité et économie »

En 2011, la **présidence scientifique**, assurée jusqu'alors par Jacques Weber, a été confiée à **Michel Trommetter**, Directeur de Recherche au laboratoire d'économie appliquée de l'INRA de Grenoble et chercheur associé au Département Economie de l'Ecole Polytechnique à Paris. Par ailleurs les travaux ont été articulés en deux volets :

- Le volet **Gestion opérationnelle** porte sur la manière de prendre en compte l'interdépendance vis-à-vis des BSE au niveau de la stratégie et de la gestion interne de l'entreprise. Il est coprésidé par **Claude Fromageot, Directeur du Développement Durable du Groupe Yves Rocher** et de la **Fondation Yves Rocher**.
- Le volet **Bilan comptable** s'intéresse aux problématiques du reporting et de l'évolution des documents comptables afin de rendre compte de son interdépendance vis-à-vis de la biodiversité et des services écosystémiques (BSE) et d'aller au-delà d'une approche uniquement financière de la performance de l'entreprise. Il est coprésidé par **Stéphanie Roy, Chargée de la communication Financière du Groupe LVMH**.

Autre nouveauté : une seconde thèse (2012-2014), cofinancée par Yves Rocher, LVMH, Veolia Environnement et une bourse CIFRE, est élaborée par **Ciprian Ionescu** (ionescu@oree.org) sur le sujet « **Biodiversité et stratégie d'acteurs : créer des outils pour gérer des interactions multiples et inter-temporelles** ». Il s'agit de prolonger la réflexion sur les utilisations et les évolutions potentielles de la comptabilité, et d'aboutir à la conception d'outils opérationnels.

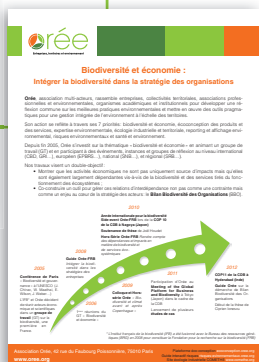
Outils Orée

Le site Internet COMETHE est désormais en ligne : www.comethe.org

Orée travaille également sur le volet collectivités de la plate-forme dédiée aux risques environnementaux : <http://risques-environnementaux.oree.org>

Retrouvez également la plate-forme éco-conception : <http://ecoconception.oree.org> en français et en anglais

Orée propose deux nouveaux flyers qui décrivent nos actions en écologie industrielle et en biodiversité !



Retrouvez tous les outils et toutes les publications d'Orée sur notre site : www.oree.org

Volet éco-conception de la mission « Compétitivité durable des entreprises »

5 réunions sont prévues d'ici la fin de l'année 2011 (Paris, Strasbourg, Toulouse, Lyon et Rennes), qui viendront clôturer cette mission initiée en 2008 grâce au financement de la DGCIS. Elle aura permis de fédérer plus de **200 acteurs autour de 5 pôles de compétences en éco-conception**, et ainsi de créer à une nouvelle échelle un partage et une mutualisation de connaissances sur la thématique.

Rio +20

Orée consacre une partie de son site aux actualités liées à Rio+20 : <http://www.oree.org/gouvernance/rio+20>

De plus, Orée est membre du Club France Rio+20, et participe au comité Rio + 20 des Ministères de l'Ecologie et des Affaires Etrangères et Européennes et au « Collectif Rio+20 » animé par l'Association 4D. Orée était également partenaire du séminaire « Rio+20 Entreprises » organisé le 10 octobre 2011 par le cabinet Alliantis, lors duquel de nombreux chefs d'entreprise ont pris la parole pour souligner les enjeux d'une meilleure prise en compte du développement durable dans les stratégies d'entreprise et politique.



L'équipe Orée

- Communication/ Reporting** : Layla Mathieu, mathieu@oree.org - 01 48 24 31 37
Biodiversité /Expertise environnementale : Gaël Gonzalez, gonzalez@oree.org - 01 48 24 31 38
Biodiversité et économie : Ciprian Ionescu, ionescu@oree.org - 01 48 24 31 38
Ecologie industrielle et territoriale : Paul Schalchli, schalchli@oree.org - 01 48 24 31 33
Eco-conception : Céline Mary, mary@oree.org - 01 48 24 31 39
Risques environnementaux : Geoffrey Desmartin, desmartin@oree.org - 01 48 24 31 34
Gestion administration : Fabienne Davallan, davallan@oree.org - 01 48 24 04 00
Prix Entreprises et Environnement /Communication (stagiaire) : Cécile Couteau, couteau@oree.org - 01 48 24 31 39

Actualité

BibliOrée : Lester Brown



Le 30 septembre dernier Orée a proposé en partenariat avec la maison d'éditions Rue de l'Echiquier, Souffle court éditions et l'ENSCI un BibliOrée avec l'agroéconomiste américain Lester Brown. Il a présenté lors de cette manifestation son dernier ouvrage *Word on the Edge* traduit en français sous le titre *Basculement* (Comment éviter l'effondrement économique et environnemental). Lester R. Brown dresse un tableau sans concession de la situation environnementale mondiale, s'appuyant sur plusieurs décennies de recherches : effondrement des ressources en eau, érosion des sols, réchauffement climatique, etc. Il met en évidence un fait : nous sommes écartelés entre la progression des désastres écologiques et économiques annoncés et la lenteur de la prise de décision politique. Lester R. Brown nous amène à comprendre que seule une réflexion globale et transdisciplinaire nous permettra de prendre les décisions qui s'imposent aujourd'hui. Il préconise quatre mesures : une réduction radicale des émissions de CO2, la stabilisation de la population mondiale, la réduction drastique de la pauvreté et la restauration des écosystèmes. La question étant : pouvons-nous encore prendre ces décisions avant de basculer dans l'irréparable ?

sommes écartelés entre la progression des désastres écologiques et économiques annoncés et la lenteur de la prise de décision politique. Lester R. Brown nous amène à comprendre que seule une réflexion globale et transdisciplinaire nous permettra de prendre les décisions qui s'imposent aujourd'hui. Il préconise quatre mesures : une réduction radicale des émissions de CO2, la stabilisation de la population mondiale, la réduction drastique de la pauvreté et la restauration des écosystèmes. La question étant : pouvons-nous encore prendre ces décisions avant de basculer dans l'irréparable ?

Vous pouvez retrouver la vidéo de cette conférence sur le site Orée : www.oree.org/biblioree/



Agenda France

Principales manifestations 2011/2012

- **14 décembre 2011** : Conférence nouveaux standards du GHG Protocol, Entreprises pour l'Environnement Partenariat Orée
- **28 janvier 2012** : Congrès FNE, Paris, France
- **31 janvier 2012** : Conférence "Vers une gouvernance environnementale démocratique à l'échelle globale", MEDDTL- MAE, Paris, France
- **7-14 février 2012** : 29^{ème} festival international du film d'environnement, Conseil régional d'Ile-de-France, France
- **29 mars - 4 avril 2012** : Festival « Film, Recherche et Développement Durable », UVED, Toulouse, France
- **3-4 avril 2012** : Colloque sur la restauration des écosystèmes, Natureparif, Paris, France
- **22 avril et 6 mai 2012** : Elections présidentielles françaises
- **10 et 17 juin 2012** : Elections législatives françaises
- **Septembre 2012** : Global Conference, les Ateliers de la Terre, Evian, France
- **Novembre 2012** : 20 ans de Orée

Toutes les dates des événements Orée (groupes de travail, conférences ...) sont sur le site www.oree.org

Agenda International

Principales manifestations 2011/2012

- **28 novembre - 9 décembre 2011** : COP 17 Climat, Durban, Afrique du Sud
- **15-16 décembre 2011** : Global platform on Business and biodiversity, Tokyo, Japon
- **21 décembre 2011** : Conférence pour les champions de l'économie verte – European Partners for the Environment, Bruxelles, Belgique Partenariat Orée
- **2012** : Année mondiale de l'énergie durable pour tous
- **24 janvier** : Forum Social Mondial thématique à Porto Alegre, Brésil
- **5-7 mars 2012** : 3^{ème} réunion intersession Rio+20, New-York, Etats-Unis
- **12-27 mars 2012** : 6^{ème} Forum mondial de l'eau, Marseille, France
- **Avril 2012** : Conférence plénière de la Plate-forme scientifique intergouvernementale sur la biodiversité et les services écosystémiques (IPBES), Amérique centrale
- **22-23 mai 2012** : Forum de l'OCDE, France
- **Juin 2012** : Sommet des peuples, Rio de Janeiro, Brésil
- **13-15 juin 2012** : 3^{ème} PrepCom, Rio de Janeiro, Brésil
- **18-19 juin 2012** : G20 Los Cabos, Mexique
- **20-22 juin 2012** : Earth Summit 2012, Rio de Janeiro, Brésil
- **6-15 septembre 2012** : Congrès mondial de la nature de l'IUCN, Jeju, République de Corée
- **8-19 octobre 2012** : Convention sur la Diversité Biologique, COP 11, Hyderabad, Inde
- **Novembre /décembre 2012** : COP 18 Climat, Corée

Colloque Orée 2011

Le mercredi 16 novembre s'est tenu à la SAF-agriculteurs de France, le colloque annuel d'Orée sur le thème « **Occupation et usage des sols, de la compétition à la conciliation** ». Thème d'actualité, le sol est un des enjeux majeurs du développement durable. Orée y avait consacré début 2010 un café d'échanges : « Le sol socle de la biodiversité, un patrimoine vulnérable et méconnu » et a souhaité dédier son colloque annuel 2011 à cette thématique. Sont, entre autre, intervenus lors de cette journée : Laurent Klein président de la SAF, Daniel Nahon professeur à l'université Paul Cézanne et à l'IUF, Gilles Boeuf président du Muséum d'Histoire Naturelle, Luc Guyau président indépendant du conseil de la FAO, Guillaume Sainteny président du rapport du CAS « Les aides publiques dommageables à la biodiversité » ...

Retrouvez les éléments préparatoires (note et bibliographie), les actes du colloque ainsi que les interventions filmées des intervenants sur le site www.oree.org

Partenaires du colloque : Dervenn, SAF, Veolia Environnement, Yves Rocher

Nouveaux adhérents

Ils ont rejoint nos 150 adhérents depuis avril 2010 (entreprises, collectivités territoriales et gestionnaires, associations, académiques...)

Ecocert Environnement – Entreprendre Vert – ERM – Geocarta – INNOVATERRE – Ville d'Enghien-les-Bains – Periculum Minimum – SEM 81 – SOFIES (Suisse) – Communauté de Communes de Tarn et Dadou – Deyrolle pour l'avenir – Transitions – Hosiris – SEDNA – Factor X (Belgique)

Retrouvez la liste de tous nos adhérents sur notre site : www.oree.org

Pollutec 2011



Concours national ouvert à toutes les entreprises françaises, les Prix Entreprises et Environnement du Ministère de l'environnement et de l'Ademe récompensent chaque année des entreprises innovantes en matière de développement durable. Ils sont organisés en partenariat avec le Crédit Coopératif et Orée.



Catégorie «Biodiversité et entreprises»

Prix Biodiversité et entreprises

EIFFAGE – Association FIPAN – DERVENN pour le Fonds d'Intervention pour le Patrimoine Naturel Bretagne/Pays-de-la-Loire (« FIPAN® BPL »)

Mention spéciale «Meilleure démarche de gestion de site»

YVES ROCHER pour la gestion de l'environnement et de la biodiversité du site de La Gacilly

Mention spéciale «Produit pour la biodiversité»

GEOPHYTE - EVINERUDE pour plan de lutte contre l'Ambroisie

Mention spéciale «Projet pour la biodiversité»

EIFFAGE – Association FIPAN – DERVENN pour le FIPAN® BPL, Fonds d'Intervention pour le Patrimoine Naturel Bretagne/Pays-de-la-Loire

Mention spéciale «Meilleure initiative de sensibilisation»

IDEE ALSACE pour le rendez-vous de la Biodiversité

Coup de cœur du jury

Voies Navigables de France (VNF) pour les techniques végétales de restauration des berges de voies navigables.

Catégorie «Ecoproduit pour le développement durable»

Prix Ecoproduit pour le développement durable

MAISONS DU MONDE pour le canapé ROMA éco-conçu

Mention spéciale du jury

ALSTOM Transport pour HESOP, sous-station d'alimentation électrique permettant d'optimiser l'efficacité énergétique des systèmes ferroviaires par récupération de l'énergie de freinage des trains

Mention spéciale du jury

OBERTHUR TECHNOLOGIES pour la PaperSIM, carte SIM en papier

Catégorie «Management et initiatives pour le développement durable»

Premier Prix Management et initiatives pour le développement durable

APF Entreprises 34 pour la première entreprise de France à obtenir les 4 certifications internationales

Deuxième Prix Management et initiatives pour le développement durable

ALTER ECO pour leur projet de défense d'une agriculture biologique et d'un commerce plus juste au Sud comme au Nord

Catégorie «Innovation dans les éco-technologies»

Prix Innovation dans les éco-technologies

CLEAN ENERGY PLANET pour la Vélostation Electrique Modale

Mention spéciale du jury

Groupe CESBRON pour le réfrigérateur solaire avec accumulateur d'énergie

Catégorie «Technologies économes et propres»

Prix Technologies économes et propres

REFRESCO avec PEPSICO FRANCE et SIDEL pour la technologie de remplissage aseptique économe en eau et en énergie

Les adhérents Orée lauréats Prix Entreprises & Environnement 2011

Orée à Pollutec 2011 !

Orée est présente sur le stand **S035** de Pollutec, au sein du village Génie écologique et biodiversité.

- Remise des Prix Entreprises & Environnement
- Groupe de travail éco-conception (30-11-2011 de 9h15 à 12h30)
- Remise du prix Inddigo "Recettes 0 déchet" sur le stand Orée (30-11-2011 à partir de 16h30)
- Conférence sur la mission confiée à Orée par la DGCS "Compétitivité durable des entreprises" (01-12-2011 de 14h45 à 15h30)



YVES ROCHER

L'histoire d'Yves Rocher est intrinsèquement liée à celle du village breton de La Gacilly. L'originalité de la gestion de ce territoire réside dans le caractère systématique de la prise en compte des enjeux économiques, socioculturels et environnementaux. Un équilibre entre économie moderne, métiers d'art et valorisation de la nature qui s'inscrit au cœur de la stratégie du Groupe.



Le Fonds d'Intervention pour le Patrimoine Naturel (FIPAN) de la LGV Bretagne / Pays-de-la-Loire a pour objet la valorisation écologique du territoire, indépendamment des obligations réglementaires de compensation. Basée sur la mutualisation de financements privés et publics, cette démarche vise à créer une dynamique territoriale d'actions de terrain concernant à la fois la maintenance des services écosystémiques et la préservation des continuités écologiques régionales par des actions de génie agri-écologique, en partenariat étroit avec les entrepreneurs agricoles.

VNF, qui gère 6 100 km de rivières, fleuves et canaux à travers le territoire français, expérimente depuis une dizaine d'années une démarche d'ingénierie écologique pour la restauration des berges dans la région Nord Est. Remplaçant chaque fois que possible l'utilisation de béton et de palplanches en acier par des techniques végétales, cette démarche prometteuse rétablit des connexions entre les milieux aquatique et terrestre dans la logique des trames vertes et bleues et présente également un bilan très favorable d'un point de vue économique.



« Maisons du Monde est un importateur et distributeur d'articles de décoration et de mobilier. Avec les résultats de l'ACV réalisée, nous avons trouvé plusieurs axes d'amélioration prioritaires sur les matériaux. La performance du canapé éco-conçu et le rapport qualité/prix ont été conservés par rapport à notre offre classique ; cela afin de prouver au consommateur qu'un achat responsable et plus respectueux de l'environnement ne signifie pas une hausse systématique du prix. Plus performant sur l'ensemble des indicateurs de l'ACV, le modèle éco-conçu propose en moyenne 20% d'impacts en moins que le canapé classique. » Fabienne Morgaut, Responsable Développement Durable.

